

PROFESSIONAL EXAMINATION BOARD

Group-2(Sub Group -4) Labour Inspector and other equivalent post Recruitment Test

10th January 2017, 02:00 PM

Topic:- General Science

1)

Question Stimulus :-

During division of a plant cell, the organelle that split into two is _____. / वनस्पति कोशिका के विभाजन के दौरान, कोशिकांग, जोकि दो भागों में विभाजित हो जाता है _____

- Nucleus / केंद्रक
- Cell membrane / कोशिका झिल्ली
- Cell wall / कोशिका भित्ति
- Ribosome / राइबोसोम

Correct Answer :-Nucleus / केंद्रक

2)

Question Stimulus :-

The hormone responsible for metamorphosis in frogs is _____. / मेंढकों में कायांतरण के लिए जिम्मेदार हार्मोन है _____।

- Adrenalin / अधिवृक्क रस
- Thyroxin / थायरोक्सिन
- Insulin / इंसुलिन
- Testosterone / टेस्टोस्टेरोन

Correct Answer :-Thyroxin / थायरोक्सिन

3)

Question Stimulus :-

If a body moves covering a distance of ' d ' metres in time ' t ' seconds, its speed ' s ' is expressed as / अगर एक वस्तु ' t ' सेकेण्ड समय में ' d ' मीटर की दूरी तय करती है तो इसका वेग ' s ' इस तरह व्यक्त किया जायेगा

- $s = d/t$
- $s = t/d$
- $s = d \times t$
- $s = d - t$

Correct Answer :- $s = d/t$

4)

Question Stimulus :-

Fibers obtained from plants are / पौधों से प्राप्त फाइबर हैं

- Wool, silk, cotton / ऊन, रेशम, रूई (कपास)
- Coir, jute, cotton / नारियल जटा, जूट, रूई (कपास)
- Coir, jute, wool / नारियल जटा, जूट, ऊन
- Coir, jute, silk / नारियल जटा, जूट, रेशम

Correct Answer :-Coir, jute, cotton / नारियल जटा, जूट, रूई (कपास)

5)

Question Stimulus :-

Which one of the following is an example of viviparous animal? / निम्न में से कौन सा जरायुज पशु का एक उदाहरण है?

- Frog / मेंढक
- Ostrich / शतुरमुर्ग
- Snake / साँप
- Kangaroo / कंगारू

Correct Answer :-Kangaroo / कंगारू

6)

Question Stimulus :-

In a class, Nalin is made to push a single bench where as Ram is made to push double bench. Who is applying more force? एक कक्षा में, नलिन को एक बेंच धकेलने को कहा जाता है जबकि राम को दुगनी बेंच को धकेलने को कहा जाता है। अधिक बल कौन लगा रहा है?

- Nalin is applying more force / नलिन अधिक बल लगा रहा है
- Ram is applying more force / राम अधिक बल लगा रहा है
- **Both are applying same force / समान बल लगा रहे हैं**
- pushing a bench does not require any force / बेंच को धकेलने में किसी बल की आवश्यकता नहीं है

Correct Answer :-Ram is applying more force / राम अधिक बल लगा रहा है

7)

Question Stimulus :-

A rainbow is an example of a spectrum that occurs due to / इन्द्रधनुष, स्पेक्ट्रम का एक उदाहरण है जो इसके कारण उत्पन्न होता है

- Reflection of light / प्रकाश का परावर्तन
- Refraction of light / प्रकाश का अपवर्तन
- Multiple reflection / बहुलित परावर्तन
- Dispersion of light / प्रकाश का परिक्षेपण

Correct Answer :-Dispersion of light / प्रकाश का परिक्षेपण

8)

Question Stimulus :-

During complete combustion, the color of the flame produced in the gas stove burner is / सम्पूर्ण दहन के दौरान, गैस स्टोव बर्नर में उत्पन्न हुई लौ का रंग होता है

- Yellow / पीला
- Black / काला
- Blue / नीला
- Green / हरा

Correct Answer :-Blue / नीला

9)

Question Stimulus :-

Rust is a Fungal disease that affects / किट्ट-रोग, एक फंफूदीय बीमारी है जो इसे प्रभावित करती है

- Wheat / गेहूँ
- Banana / केला
- Citrus / साइट्रस
- Cotton / रूई

Correct Answer :-Wheat / गेहूँ

10)

Question Stimulus :-

To prevent oxidation of the filament in electric bulbs, it is filled with a non -reactive gas / बिजली के बल्ब में तंतु का ऑक्सीकरण रोकने के लिए, इसमें एक गैर-प्रतिक्रियाशील गैस भरी जाती है।

- Neon / निऑन
- Xenon / ज़ेनॉन
- Oxygen / ऑक्सीजन
- Argon / आर्गन

Correct Answer :-Argon / आर्गन

11)

Question Stimulus :-

The measure of amount of water vapour in the atmosphere is called / वायुमंडल में जल वाष्प की मात्रा का माप कहलाता है

- Humidity / आर्द्रता
- Temperature / तापमान
- Transpiration / वाष्पोत्सर्जन
- Evaporation / वाष्पन

Correct Answer :-Humidity / आर्द्रता

12)

Question Stimulus :-

Which one of the given metal is used for electroplating bicycle handle bars that gives a shiny look & protects it from corrosion / कौन सी एक दी गई धातु साइकिल के हैंडल बारों के विद्युतलेपन के लिए प्रयोग की जाती है जो उसे चमकदार रंगत देती है एवं संक्षारण से बचाती है

- Iron / लौह
- Zinc / जिंक
- Chromium / क्रोमियम
- Aluminium / ऐलुमिनियम

Correct Answer :-Chromium / क्रोमियम

13)

Question Stimulus :-

Identify the INCORRECT statement / गलत कथन को पहचानिए

- Replace a bulb only after it is switched off / बल्ब को केवल स्विच बंद करने के बाद ही बदलें
- Plug in appliances before any repair / किसी भी मरम्मत से पहले उपकरणों को प्लग में लगाएं।
- Never touch electrical gadgets when hands are wet. / जब हाथ गीले हों तो कभी भी बिजली के उपकरणों को न छुएं।
- Unplug appliances before any repair / किसी भी मरम्मत से पहले उपकरणों को प्लग से निकालें।

Correct Answer :-Plug in appliances before any repair / किसी भी मरम्मत से पहले उपकरणों को प्लग में लगाएं।

14)

Question Stimulus :-

Which of the following is NOT a physical change? / निम्न में से कौन सा भौतिक परिवर्तन नहीं है?

- Crushing of paper / कागज का मसलना
- Folding of paper / कागज का मुड़ना
- Burning of paper / कागज का जलना
- Tearing of paper / कागज का फटना

Correct Answer :-Burning of paper / कागज का जलना

15)

Question Stimulus :-

Cotton is a polymer made up of a large number of glucose units called / कपास, एक बहुलक होता है जो बड़ी संख्याओं में ग्लूकोज एकांश के मिलने से बनता है जिन्हें _____ कहा जाता है।

- Cellulose / सेलूलोज
- PVC / पी.वी.सी.
- Polyethylene / पॉलिएथिलीन
- PET / पी.ई.टी.

Correct Answer :-Cellulose / सेलूलोज

16)

Question Stimulus :-

Grasshoppers make a loud noise by / टिड्डे इसके द्वारा तेज आवाज निकालते हैं

- Rubbing their wings together / अपने पंखों को साथ में रगड़कर
- Rubbing their hind legs against their wings / अपने पिछले पैरों को अपने पंखों के विपरीत रगड़कर
- Forcing air out of their mouths / अपने मुखों से हवा को बाहर फेंककर
- The vibration of their wings / अपने पंखों की कम्पन से

Correct Answer :-Rubbing their hind legs against their wings / अपने पिछले पैरों को अपने पंखों के विपरीत रगड़कर

17)

Question Stimulus :-

Satish 's car has broken down & he is caught in a thunder storm. He sees a bridge, a building and a tree at a little distance away from the car. He would be safer if / सतीश की गाड़ी टूट गई है और वह कड़कती बिजली व आंधी-तूफान में फंस गया है। उसे गाड़ी से थोड़ी दूरी पर एक पुल, एक बिल्डिंग और एक पेड़ दिखाई पड़ता है। वह सुरक्षित होगा यदि -

- He stands under a tree / वह पेड़ के नीचे खड़ा होता है
- He sits inside the car itself / वह गाड़ी के भीतर ही बैठता है

- He stands under a bridge / वह पुल के नीचे खड़ा होता है
- He stands inside a building / वह इमारत के भीतर खड़ा होता है

Correct Answer :-He sits inside the car itself / वह गाड़ी के भीतर ही बैठता है

18)

Question Stimulus :-

The largest gland in the human body is / मानव शरीर में सबसे बड़ी ग्रंथि है

- Liver / यकृत
- Salivary gland / लार-ग्रंथि
- Endocrine gland / अंतः स्रावी ग्रंथि
- Bile / पित्त

Correct Answer :-Liver / यकृत

19)

Question Stimulus :-

Cuscuta is an example of / कस्कुटा इसका एक उदाहरण है

- Parasite / परजीवी
- Saprophyte / मृतजीवी
- Autotroph / स्वपोषी
- Host / अतिथेय

Correct Answer :-Parasite / परजीवी

20)

Question Stimulus :-

Clinical thermometer is sterilized by dipping in / डॉक्टरी थर्मामीटर को इसमें डुबोकर रोगाणुरहित बनाया जाता है:

- Boiling water / उबलता पानी
- Alcohol / एल्कोहॉल
- Shaking it / इसे हिलाते हुए
- Boiling water followed by alcohol / उबलते पानी के बाद एल्कोहॉल द्वारा

Correct Answer :-Alcohol / एल्कोहॉल

21)

Question Stimulus :-

PCRA is a body created by Government of India in 1977 for promoting energy efficiency & conservation. PCRA stands for / पीसीआरए का निर्माण, भारत सरकार द्वारा 1977 में ऊर्जा क्षमता और संरक्षण को बढ़ावा देने के उद्देश्य से किया गया था। पीसीआरए का अर्थ है -

- Petroleum Consumption Resource Association / पेट्रोलियम कन्सम्प्शन रिसोर्स एसोसिएशन
- Petroleum Conservation Research Association / पेट्रोलियम कंज़र्वेशन रिसर्च एसोसिएशन
- Petroleum Consumption Research Association / पेट्रोलियम कन्सम्प्शन रिसर्च एसोसिएशन
- Petroleum Conservation Resource Association / पेट्रोलियम कंज़र्वेशन रिसोर्स एसोसिएशन

Correct Answer :-Petroleum Conservation Research Association / पेट्रोलियम कंज़र्वेशन रिसर्च एसोसिएशन

22)

Question Stimulus :-

Which one of the following is a method of irrigation? / इनमें से कौन सिंचाई की एक विधि है

- Burrow / बिल
- Furrow / खतिका
- Harrow / पटेला
- Fallow / परती

Correct Answer :-Furrow / खतिका

23)

Question Stimulus :-

Earth has atmosphere around it while the Moon does not have. This is because of the absence of sufficient / पृथ्वी के चारों ओर वायुमंडल है जबकि चन्द्रमा पर नहीं है। ऐसा पर्याप्त _____ के अभाव की वजह से है।

- Magnetic force / चुंबकीय बल
- Frictional force / घर्षण बल
- Gravitational force / गुरुत्वीय बल
- Electrostatic force / स्थिर वैद्युत बल

Correct Answer :-Gravitational force / गुरुत्वीय बल

24)

Question Stimulus :-

Weathering refers to the process of / अपक्षय, इस प्रक्रिया को दर्शाता है

- Breakdown of soil / मिट्टी का अनुविभाजन
- Formation of soil / मिट्टी की रचना
- Formation of rock / शैल का निर्माण

- Formation of rain / वर्षा की रचना

Correct Answer :-Formation of soil / मिट्टी की रचना

25)

Question Stimulus :-

Birds which fly to faraway places every year during a particular time to avoid severe climatic conditions are called / वातावरण की परिस्थितियों से बचने के लिए हर साल एक विशेष समय के दौरान दूर स्थानों के लिए उड़ान भरने वाले पक्षी कहलाते हैं

- Endangered birds / लुप्तप्राय पक्षी
- Threatened birds / संकटग्रस्त पक्षी
- Migratory birds / प्रवासी पक्षी
- Rare birds / अनूठे पक्षी

Correct Answer :-Migratory birds / प्रवासी पक्षी

Topic:- General Hindi

1)

Question Stimulus :-

सर्वनाम के कितने भेद हैं ?

- चार
- पाँच
- छः
- इनमें से कोई नहीं

Correct Answer :-छः

2)

Question Stimulus :-

‘चांदी का जूता मारना’ मुहावरे का अर्थ है-

- चोरी करना
- कीमती चीज लुटा देना
- कठोर चीज़ से प्रहार करना
- घूस देना

Correct Answer :-घूस देना

3)

Question Stimulus :-

‘निश्चल’ शब्द का संधि विच्छेद होगा -

- निश + चल्
- निः + चल
- नीः + चल
- निस + चल

Correct Answer :-निः + चल

4)

Question Stimulus :-

‘थोथा चना बाजे घना’ निम्न में से इस लोकोक्ति का सही अर्थ छाँटिए ।

- फिज़ूल झगड़ा करना
- जान-बूझकर गले पड़ना
- समझदार व्यक्ति ठीक न्याय करता है
- अयोग्य व्यक्ति अपनी अधिक प्रशंसा किया करता है

Correct Answer :-अयोग्य व्यक्ति अपनी अधिक प्रशंसा किया करता है

5)

Question Stimulus :-

‘तत्रैव’ का संधि-विच्छेद है

- तत्र+एव
- तत्र+ऐव
- तत्+रेव
- तत्+रैव

Correct Answer :-तत्र+एव

6)

Question Stimulus :-

निम्नलिखित में से ‘अँगूठा दिखाना’ मुहावरे का अर्थ कौन सा है ?

- खुशामद करना
- मौके पर धोखा देना
- परवाह न करना

- अँगूठे पर चोट लग जाना

Correct Answer :-मौके पर धोखा देना

7)

Question Stimulus :-

निम्न में से शुद्ध वर्तनी किसकी है?

- ऊषा
- ऊष्मा
- यशगान
- अंताकरण

Correct Answer :-ऊष्मा

8)

Question Stimulus :-

“पक्षी ऊंची उडान उड़ रहे थे” रेखांकित शब्द कौन सी संज्ञा है ?

- व्यक्ति वाचक
- जाति वाचक
- भाव वाचक
- समूह वाचक

Correct Answer :-भाव वाचक

9)

Question Stimulus :-

संभवतः आज वर्षा हो जाये।

अर्थ के आधार पर उपर्युक्त वाक्य का भेद पहचानिये।

- संदेहवाचक
- विस्मयादि बोधक
- इच्छावाचक
- संकेतवाचक

Correct Answer :-संदेहवाचक

10)

Question Stimulus :-

‘ऐक्य’ का पर्यायवाची है-

- एकांत
- एहसान
- ऐश
- एकता

Correct Answer :-एकता

11)

Question Stimulus :-

‘अन्विति’ की दृष्टि से शुद्ध वाक्य है

- राष्ट्रपति आज यहाँ पधारेंगी।
- आज यहाँ राष्ट्रपति पधारेंगी।
- राष्ट्रपति आज यहाँ पधारेंगे।
- राष्ट्रपति यहाँ आज पधारेंगी।

Correct Answer :-राष्ट्रपति आज यहाँ पधारेंगे।

12)

Question Stimulus :-

‘अजानु’ में उपसर्ग है-

- आज
- आ
- आज्ञा
- अ

Correct Answer :-आ

13)

Question Stimulus :-

‘जो आँखों के सामने न हो’ के लिए उपयुक्त शब्द है।

- प्रत्यक्ष
- परोक्ष
- विपक्षी
- उपर्युक्त में से कोई नहीं

Correct Answer :-परोक्ष

14)

Question Stimulus :-

इस प्रकार के प्रतिवेदन में किसी संस्था, सभा, बैठक इत्यादि का विवरण दिया जाता है।

- विवरणात्मक प्रतिवेदन
- व्यक्तिगत प्रतिवेदन
- संगठनात्मक प्रतिवेदन
- उर्पयुक्त कोई नहीं

Correct Answer :-संगठनात्मक प्रतिवेदन

15)

Question Stimulus :-

‘परार्थ’ में उपसर्ग है-

- पर
- पर्
- प
- परा

Correct Answer :-परा

16)

Question Stimulus :-

वाक्य के दो घटक कौन से हैं ?

- कर्म और क्रिया
- कर्ता और क्रिया
- कर्म और विशेषण
- उद्देश्य और विधेय

Correct Answer :-उद्देश्य और विधेय

17)

Question Stimulus :-

किसी मेले, यात्रा, पिकनिक, सभा, रैली इत्यादि का तैयार किया गया विवरण कहलाता है।

- विवरणात्मक प्रतिवेदन

- व्यक्तिगत प्रतिवेदन
- संगठनात्मक प्रतिवेदन
- उर्पयुक्त कोई नहीं

Correct Answer :-विवरणात्मक प्रतिवेदन

18)

Question Stimulus :-

‘निर्लोभ’ का संधि विच्छेद होगा -

- निः + लोभ
- निर + लोभ
- निर् + लोभ
- निर्ल + ओभ

Correct Answer :-निः + लोभ

19)

Question Stimulus :-

‘पंडितानी’ में प्रत्यय है-

- नी
- तानी
- अनी
- आनी

Correct Answer :-आनी

20)

Question Stimulus :-

‘आग’ शब्द के सही रूप को चुनें

- अगन
- अगनी
- अग्नि
- अग्नी

Correct Answer :-अग्नि

21)

Question Stimulus :-

आस्थावादी मानव की प्रारम्भ से ही यह धारणा रही है कि ईश्वर की कृपा से ही संसार चलता है। मनुष्य का सुख – दुख, यश-अपयश, हानि – लाभ, उत्थान – पतन आदि सभी कुछ ईश्वर द्वारा संचालित होता है। इस भाव पल्लवन पर आधारित सूक्ति को चुनें।

- अंत भले का भला
- घर का जोगी जोगणा, आन गाँव का सिद्ध
- ईश्वर की माया कहीं धूप कहीं छाया
- जाको राखे साइयाँ मार सके ना कोय

Correct Answer :-ईश्वर की माया कहीं धूप कहीं छाया

22)

Question Stimulus :-

महान का विलोम शब्द है ?

- अल्पज्ञानी
- नगण्य
- अनुचित
- क्षुद्र

Correct Answer :-क्षुद्र

23)

Question Stimulus :-

निम्नलिखित में से शुद्ध वर्तनी का चयन कीजिए?

- उन्नती
- उन्नति
- उन्ती
- उनती

Correct Answer :-उन्नति

24)

Question Stimulus :-

“आपकी परीक्षाएँ अच्छी हों” अर्थ की दृष्टि से यह किस प्रकार का वाक्य है।

- इच्छावाचक

- संदेहवाचक
- संकेतवाचक
- आज्ञावाचक

Correct Answer :-इच्छावाचक

25)

Question Stimulus :-

“अ” और “अः” का सम्बंध इनमें से किससे है?

- तालु
- दांत
- ओंठ
- मूर्धा

Correct Answer :-दांत

Topic:- General Mathematics

1)

Question Stimulus :-

The coordinates of the midpoint of the line joining the points $(4x, -2y)$ and $(2x, -4y)$ are / बिन्दुओं $(4x, -2y)$ एवं $(2x, -4y)$ को जोड़ने वाली रेखा के मध्यबिंदु के निर्देशांक हैं :

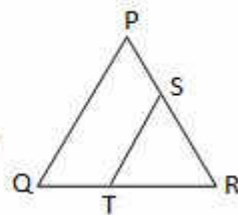
- $(x, -y)$
- $(2x, -y)$
- $(3x, -3y)$
- $(2x, -2y)$

Correct Answer :- $(3x, -3y)$

2)

Question Stimulus :-

ΔPQR and ΔSTR are two equilateral triangles.
If 'T' is the midpoint of QR, then the ratio of the areas of ΔPQR and ΔSTR is / ΔPQR एवं ΔSTR दो समबाहु त्रिभुज हैं। यदि QR का मध्यबिंदु 'T' है, तब ΔPQR एवं ΔSTR के क्षेत्रफल का अनुपात है :



- 4 : 1
- 2 : 1

- 1 : 4
- 1 : 2

Correct Answer :-4 : 1

3)

Question Stimulus :-

The sum of the deviations of the variant values 6, 4, 7, 13 and 10 from their mean is / चर मूल्यों 6, 4, 7, 13 एवं 10 के माध्य से इनके विचलनों का योग है :

- 1
- 3
- 2
- 0

Correct Answer :-0

4)

Question Stimulus :-

If $a^2 + \frac{1}{a^2} = 16$ and $a^3 + \frac{1}{a^3} = 45$, then $a + \frac{1}{a} =$ / यदि $a^2 + \frac{1}{a^2} = 16$ एवं $a^3 + \frac{1}{a^3} = 45$ है, अतः $a + \frac{1}{a} =$

- 2
- 8
- 3
- 5

Correct Answer :-3

5)

Question Stimulus :-

Find the linear equation with two variables which form a system of equations with - $15x - 5y = 2$ that has no solution. / दो चर वाले रेखीय समीकरण को ज्ञात करें, जो $-15x - 5y = 2$ के साथ ऐसे समीकरण निकाय को बनाते हैं जिसका कोई हल नहीं है।

- $3x - 4y + 7 = 0$
- $3x + y - 3 = 0$
- $5x - 7y = 5$
- $3x - 2y = 3$

Correct Answer :- $-3x + y - 3 = 0$

6)

Question Stimulus :-

AB is a tangent from a point A to a circle with centre 'o' and BOC is a diameter of the circle such that $\angle AOC = 110^\circ$, then $\angle OAB =$ / केंद्र 'o' वाले एक वृत्त के बिंदु A से AB एक स्पर्श रेखा है एवं BOC वृत्त का व्यास है इस प्रकार कि $\angle AOC = 110^\circ$ है, तब $\angle OAB =$

- 20°
- 40°
- 30°
- 55°

Correct Answer :- 20°

7)

Question Stimulus :-

If $\pi = 180^\circ$ and $A = \frac{\pi}{3}$, then the value of $\frac{(1-\cos A)(1+\cos A)}{(\operatorname{cosec} A + 1)(\operatorname{cosec} A - 1)}$ /
यदि $\pi = 180^\circ$ एवं $A = \frac{\pi}{3}$ है, अतः $\frac{(1-\cos A)(1+\cos A)}{(\operatorname{cosec} A + 1)(\operatorname{cosec} A - 1)}$ का मान है

- $\frac{1}{3}$
- $\frac{9}{4}$
- $\frac{2}{3}$
- $\frac{1}{4}$

Correct Answer :- $\frac{9}{4}$

8)

Question Stimulus :-

From a pack of 52 cards, all the clubs are removed. From the remaining cards, a card is drawn at random. Find the probability that the card drawn is a face card. / एक 52 ताश के पत्तों के पैक से, सभी

क्लब (चिड़ी) हटा दिए जाते हैं। बचे हुए पत्तों में से, यादृच्छिकता से एक पत्ता निकाला जाता है। प्रायिकता ज्ञात करें कि निकाला गया पत्ता एक फेस कार्ड (बादशाह, बेगम या गुल्ला) है

• $\frac{2}{13}$

• $\frac{1}{13}$

• $\frac{3}{13}$

• $\frac{4}{13}$

Correct Answer :- $\frac{3}{13}$

9)

Question Stimulus :-

Find the roots of the quadratic equation $4x^2 + 5(a - b)x + (a^2 + b^2 - 2ab) = 0$ / द्विघातीय समीकरण $4x^2 + 5(a - b)x + (a^2 + b^2 - 2ab) = 0$ के मूलों को ज्ञात करें।

• $\left(\frac{b-a}{4}\right), (b - a)$

• $\left(\frac{a+b}{2}\right), \left(\frac{a-b}{2}\right)$

• $\left(\frac{a-b}{4}\right), \left(\frac{a-b}{2}\right)$

• $\left(\frac{b-a}{2}\right), \left(\frac{b-a}{4}\right)$

Correct Answer :- $\left(\frac{b-a}{4}\right), (b - a)$

10)

Question Stimulus :-

Two dice are rolled simultaneously. What is the probability that the product so found is not a prime number? / दो पासे एक साथ फेंके गये। क्या प्रायिकता है कि प्राप्त होने वाला परिणाम एक अभाज्य संख्या नहीं है?

• $1/6$

• $11/18$

• $5/6$

• $7/9$

Correct Answer :-5/6

11)

Question Stimulus :-

If the perimeter of a triangle with vertices $(0, 8)$, $(x, 0)$ and origin is 24, then 'x' = / यदि एक त्रिभुज का परिमाण, जिसके शीर्ष $(0, 8)$, $(x, 0)$ हैं एवं मूल बिंदु 24 है, तब $x =$

- - 4
- 9
- 6
- - 3

Correct Answer :-6

12)

Question Stimulus :-

Find the cost of painting 7 cylindrical pillars at Rs 50/sq m, if the radius and the height of the pillar are 25cm and 4m respectively. / 7 बेलनाकार स्तंभों की पेंटिंग की लागत 50 ₹/वर्गमीटर की दर से ज्ञात करें, यदि स्तंभों की त्रिज्या एवं ऊँचाई क्रमशः 25 सेमी एवं 4 मी है ।

- Rs 2200 / ₹. 2200
- Rs 3500 / ₹. 3500
- Rs 4600 / ₹. 4600
- Rs 5140 / ₹. 5140

Correct Answer :-Rs 2200 / ₹. 2200

13)

Question Stimulus :-

LCM of $2^2 \times 3 \times 5$ and $2^2 \times 7 \times 5$ is / $2^2 \times 3 \times 5$ और $2^2 \times 7 \times 5$ का लघुतम समापवर्त्य है

- 420
- 400
- 240
- 600

Correct Answer :-420

14)

Question Stimulus :-

The number of points on x- axis which are at a distance of 3 units from (3 , 7) is / x-अक्ष पर बिन्दुओं की संख्या बताएँ, जोकि (3, 7) से 3 इकाई की दूरी पर स्थित हैं :

- 2
- 3
- 1
- 0

Correct Answer :-0

15)

Question Stimulus :-

In ΔABC , $AB = AC$. The bisectors of $\angle B$ and $\angle C$ meet AC and AB in E and F respectively. Find $AF : AE$ / ΔABC में, $AB = AC$ है। $\angle B$ एवं $\angle C$ के समद्विभाजक AC एवं AB से क्रमशः E एवं F पर मिलते हैं। $AF : AE$ ज्ञात करें।

- 2 : 1
- 1 : 2
- 1 : 1
- 2 : 3

Correct Answer :-1 : 1

16)

Question Stimulus :-

If α and β are the zeros of the polynomial $f(x) = x^2 + 2ax + 4a^2 + c$, then the value of $\alpha^2 + \beta^2 + \alpha\beta$ is / यदि α एवं β , बहुपद $f(x) = x^2 + 2ax + 4a^2 + c$ के शून्य हैं, तो $\alpha^2 + \beta^2 + \alpha\beta$ का मान है :

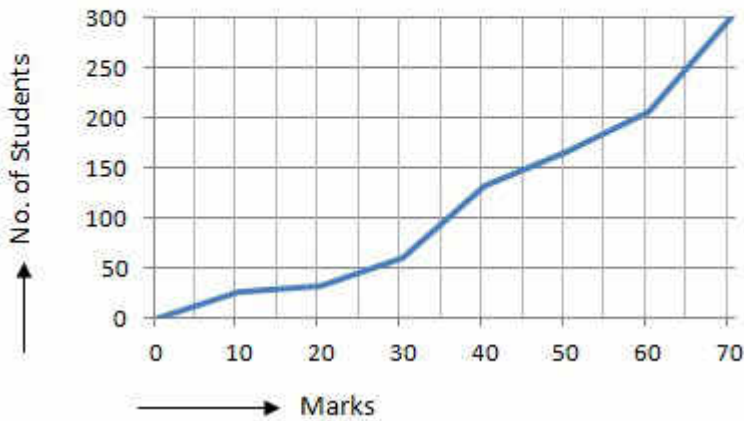
- $a + c$
- c
- $-c$
- $a - c$

Correct Answer :-c

17)

Question Stimulus :-

Find the median marks obtained by the students using the cumulative frequency curve given below. / नीचे दिए गये संचयी बारंबारता वक्र का प्रयोग करते हुए छात्रों द्वारा प्राप्त किये गये अंको का माध्यक ज्ञात करें।



- 45
- 62
- 70
- 55

Correct Answer :-45

18)

Question Stimulus :-

ABCD is a rectangle. If $\angle CAB = 46^\circ$, then $\angle ADB =$ / ABCD एक आयत है। यदि $\angle CAB = 46^\circ$ है, तब $\angle ADB =$

- 44°
- 38°
- 46°
- 54°

Correct Answer :- 44°

19)

Question Stimulus :-

The height of a right circular cylinder is 8m. If four times the sum of the areas of its two circular faces is three times the area of its curved surface, then the radius of its base is / एक लंब वृत्तीय बेलन की ऊँचाई 8 मी० है। यदि इसके दो वृत्तीय पार्श्व के क्षेत्रफलों के योग का चार गुना इसके वक्र पृष्ठीय क्षेत्रफल का तीन गुना है। तब इसके आधार की त्रिज्या है:

- 4m / 4 मीटर

- 6m / 6 मीटर
- 5.5m / 5.5 मीटर
- 3m / 3 मीटर

Correct Answer :-6m / 6 मीटर

20)

Question Stimulus :-

The height of the frustum of a cone is 12cm and if its slant height is 15cm, then the difference of the radii of the two circular ends is / यदि एक शंकु के स्तंभस्थण की ऊँचाई 12 सेमी एवं इसकी तिरछी ऊँचाई 15 सेमी है, तब इसके दोनों वृत्तीय सिरों की त्रिज्या का अंतर है :

- 8cm / 8 सेमी
- 10cm / 10 सेमी
- 9cm / 9 सेमी
- 13cm / 13 सेमी

Correct Answer :-9cm / 9 सेमी

21)

Question Stimulus :-

For what value of 'n' is the n^{th} term of the following two A.Ps is the same?

i) 5,12,19..... ii) 51,45,39..... /

निम्नलिखित दो समांतर आरोहण के $n^{\text{वें}}$ पद के लिए n का मान क्या है जो कि समान है?

i) 5,12,19..... ii) 51,45,39.....

- 25
- 30
- 23
- No value of 'n' / 'n' का कोई मान नहीं

Correct Answer :-No value of 'n' / 'n' का कोई मान नहीं

22)

Question Stimulus :-

If the total surface area of a hemisphere is $108\pi \text{ cm}^2$, then its diameter is / यदि एक अर्द्धगोले का कुल पृष्ठीय क्षेत्रफल 108π सेमी² है, तो इसका व्यास है :

- 8cm / 8 सेमी

- 12cm / 12 सेमी
- 14cm / 14 सेमी
- 18cm / 18 सेमी

Correct Answer :-12cm / 12 सेमी

23)

Question Stimulus :-

If a, b, c are non zero real numbers such that $a + 2b + 3c = 0$, then

$$\frac{a+2b}{c} + \frac{2b+3c}{a} + \frac{a+3c}{b} =$$

/ यदि a, b, c शून्येतर वास्तविक संख्याएं इस प्रकार हैं कि $a + 2b +$

$$3c = 0, \text{ तब } \frac{a+2b}{c} + \frac{2b+3c}{a} + \frac{a+3c}{b} =$$

- 0
- -6
- -1
- -3

Correct Answer :-- 6

24)

Question Stimulus :-

Evaluate $2^{26} \times 2^{30} - 4^{13} \times 4^{15} / 2^{26} \times 2^{30} - 4^{13} \times 4^{15}$ का मान ज्ञात करें।

- 1
- -2
- 0
- 4

Correct Answer :-0

25)

Question Stimulus :-

Which of the following is a quadratic equation? / निम्नलिखित में से कौन एक द्विघात समीकरण है?

- $2x + \frac{1}{x} = x^2$

$$4x^2 + \frac{1}{x^2} = 8$$

•

$$x^2 + \frac{1}{x} = 3$$

•

$$x + \frac{2}{x} = 4x$$

•

$$x + \frac{2}{x} = 4x$$

Correct Answer :-

Topic:- General English

1)

Question Stimulus :-

Read the sentence carefully and choose the option that has an error in it:

During a rain storm, mud rivulets formed on the side of a hill move soil from one place to other.

- During a rain storm,
- mud rivulets formed on the side of a hill
- move soil
- from one place to other

Correct Answer :-from one place to other

2)

Question Stimulus :-

Choose the option that best transforms the given sentence without changing its meaning:

To escape severe punishment you must confess your fault.

- Either you confess your fault or you will be severely punished.
- Either you confess your fault and you will be severely punished.
- Either you confess your fault but you will be severely punished.
- Confess your fault or else you will escape punishment.

Correct Answer :-Either you confess your fault or you will be severely punished.

3)

Question Stimulus :-

Choose the option that best transforms the sentence into its Direct / Indirect form:

'I wish my children would eat without a fuss!' she said.

- She said she is wishing her children will eat without a fuss.

- She said she wished her children would eat without a fuss.
- She said she wished her children had been eating without a fuss.
- She has wished her children must eat without a fuss.

Correct Answer :-She said she wished her children would eat without a fuss.

4)

Question Stimulus :-

Choose the option that is closest in meaning to the highlighted word in the given sentence:

I had been rudely awakened.

- slept
- made weak
- disturbed
- roused

Correct Answer :-roused

5)

Question Stimulus :-

Choose the most suitable determiner for the given sentence:

Whom did _____ children go with?

- this
- those
- that
- some

Correct Answer :-those

6)

Question Stimulus :-

Complete the sentence choosing the right form of Prefix:

This is a nasal __congestant. It will clear the congestion.

- re-
- de-
- pre
- un-

Correct Answer :-de-

7)

Question Stimulus :-

Choose the option that best transforms the sentence into its other voice:

The invoices are now sent out a week earlier.

- **The department now is sending out invoices a week earlier.**
- **The department now sends out invoices a week earlier.**
- **We sent out invoices a week earlier.**
- **A week earlier itself we are now sending invoices.**

Correct Answer :-The department now sends out invoices a week earlier.

8)

Question Stimulus :-

Choose the appropriate option that fills in the given sentence correctly:

I enjoy my morning walks; _____, the weather is very pleasant today.

- **hence**
- **moreover**
- **otherwise**
- **however**

Correct Answer :-moreover

9)

Question Stimulus :-

Choose the option that best punctuates the given sentence:

One student studied really hard for the exam surprisingly she failed the exam

- **One student, studied really hard for the exam, surprisingly! she failed the exam!**
- **One student, studied really hard for the exam, surprisingly, she failed the exam.**
- **One student studied really hard for the exam! Surprisingly, she failed the exam?**
- **One student studied really hard for the exam; surprisingly, she failed the exam.**

Correct Answer :-One student studied really hard for the exam; surprisingly, she failed the exam.

10)

Question Stimulus :-

Choose the option that best punctuates the given sentence:

Hello Mr Hughes Id like to check some information about my flight plan

- **Hello, Mr. Hughes, I'd like to check some information about my flight plan.**
- **Hello, Mr. Hughes? I'd like to check some information about my flight plan?**
- **Hello, Mr. Hughes I'd like to check some information about my flight plan!**
- **Hello, Mr. Hughes, Id' like to check some information about my flight' plan?**

Correct Answer :-Hello, Mr. Hughes, I'd like to check some information about my flight plan.

11)

Question Stimulus :-

Choose the option that best fills in to complete the given sentence::

The program allows a student to study, while he or she _____ and work anywhere.

- **continues to live**
- **is continuing to live**
- **will be continuing to live**
- **must continue to live**

Correct Answer :-continues to live

12)

Question Stimulus :-

Choose the correct form of verb that is in agreement with the subject:

Fish and rice _____ a staple diet.

- **is**
- **are**
- **is being**
- **are being**

Correct Answer :-is

13)

Question Stimulus :-

Choose the option that best transforms the sentence into its Direct / Indirect form:

'Pass me that paper knife. I want to open the letter.'

- **He was asking me to pass him the paper knife so that he could open the letter.**
- **He asked me to pass him the paper knife so that he could open the letter.**
- **He was saying to pass him the paper knife so that he could open the letter.**

- He asked me to pass him the paper knife so he can open the letter.

Correct Answer :-He asked me to pass him the paper knife so that he could open the letter.

14)

Question Stimulus :-

Choose the appropriate option that fills in the given sentence correctly:

The pharmacy is _____ the street, _____ the post office.

- across, beside
- along, besides
- against, by
- between, near

Correct Answer :-across, beside

15)

Question Stimulus :-

Choose the option that best fills in to complete the given sentence:

The reviewers agree that this is one of the most interesting novels that _____ recently _____ published.

- have, been
- has, been
- had, been
- is, being

Correct Answer :-has, been

16)

Question Stimulus :-

Choose the appropriate option that fills in the given sentence correctly:

‘Macbeth’ is written _____ Shakespeare; you will find more _____ his plays _____ the library.

- over, about, at
- for, in, at
- against, on, in
- by, of, in

Correct Answer :-by, of, in

17)

Question Stimulus :-

Choose the option that best transforms the given sentence without changing its meaning:

Nothing can be gained without effort.

- **No gains with effort.**
- **Everything can be gained with effort?**
- **Can anything be gained without effort?**
- **Can nothing be gained with effort?**

Correct Answer :-Can anything be gained without effort?

18)

Question Stimulus :-

Read the sentence carefully and choose the option that has an error in it:

Bothered by the heavy traffic, some travelers prefer the more tranquil two-lane roads than the interstates highways.

- **Bothered by the heavy traffic,**
- **some travelers prefer**
- **the more tranquil two-lane roads**
- **than the interstates highways.**

Correct Answer :-than the interstates highways.

19)

Question Stimulus :-

Choose the option that best transforms the sentence into its other voice:

Can we borrow two books at a time from the college library?

- **Can two books be borrowed at a time from the college library?**
- **Can the college library borrow two books at a time?**
- **Could two books be borrowed at a time from the college library?**
- **Can two books be borrowed by us at a time from the college library?**

Correct Answer :-Can two books be borrowed at a time from the college library?

20)

Question Stimulus :-

Choose the appropriate option that fills in the given sentence correctly:

My father was not hungry; _____, he ate a heavy lunch.

- **nevertheless**

- further
- besides
- instead

Correct Answer :-nevertheless

Topic:- RC_General English

1)

Question Stimulus :-

Read the following passage and answer the question given below:

1. I've helped at a playground as well recently, and I've noticed that the boys take up all the space. The girls end up playing in a little space, they have a house corner, and the girls end up in the house corner, or over in the book corner, which are clearly defined spaces where boys don't run around, whereas the rest of the space is taken up by boys running around attacking each other, being Superman or Batman.
2. I think generally that the way boys play tends to be more um, aggressive, perhaps even more violent than the way that girls play. Boys, for example, tend to play games which involve competition, particularly using some kind of weapon, a sword or a gun. On the other hand, girls tend to play more cooperatively, and I think more peacefully.
3. I think boys tend to like playing war games, doing a lot more sort of physical things, whereas girls will tend to play a lot more games like skipping and those that are focused around babies and teddy bears.

How does the author describe the way the girls play?

- Gently
- Intelligently
- Peacefully
- Actively

Correct Answer :-Peacefully

2)

Question Stimulus :-

Read the following passage and answer the question given below:

1. I've helped at a playground as well recently, and I've noticed that the boys take up all the space. The girls end up playing in a little space, they have a house corner, and the girls end up in the house corner, or over in the book corner, which are clearly defined spaces where boys don't run around, whereas the rest of the space is taken up by boys running around attacking each other, being Superman or Batman.
2. I think generally that the way boys play tends to be more um, aggressive, perhaps even more violent than the way that girls play. Boys, for example, tend to play games which involve competition, particularly using some kind of weapon, a sword or a gun. On the other hand, girls tend to play more cooperatively, and I think more peacefully.
3. I think boys tend to like playing war games, doing a lot more sort of physical things, whereas girls will tend to play a lot more games like skipping and those that are focused around babies and teddy bears.

By what means do boys usually show their competitive but violent nature?

- By using weapons
- By using fists
- By using wrestling
- By using their legs

Correct Answer :-By using weapons

3)

Question Stimulus :-

Read the following passage and answer the question given below:

1. I've helped at a playground as well recently, and I've noticed that the boys take up all the space. The girls end up playing in a little space, they have a house corner, and the girls end up in the house corner, or over in the book corner, which are clearly defined spaces where boys don't run around, whereas the rest of the space is taken up by boys running around attacking each other, being Superman or Batman.
2. I think generally that the way boys play tends to be more um, aggressive, perhaps even more violent than the way that girls play. Boys, for example, tend to play games which involve competition, particularly using some kind of weapon, a sword or a gun. On the other hand, girls tend to play more cooperatively, and I think more peacefully.
3. I think boys tend to like playing war games, doing a lot more sort of physical things, whereas girls will tend to play a lot more games like skipping and those that are focused around babies and teddy bears.

What do the boys like to be identified as?

- Spiderman
- Superman
- Batman
- Superman or Batman

Correct Answer :-

4)

Question Stimulus :-

Read the following passage and answer the question given below:

1. I've helped at a playground as well recently, and I've noticed that the boys take up all the space. The girls end up playing in a little space, they have a house corner, and the girls end up in the house corner, or over in the book corner, which are clearly defined spaces where boys don't run around, whereas the rest of the space is taken up by boys running around attacking each other, being Superman or Batman.
2. I think generally that the way boys play tends to be more um, aggressive, perhaps even more violent than the way that girls play. Boys, for example, tend to play games which involve competition, particularly using some kind of weapon, a sword or a gun. On the other hand, girls tend to play more cooperatively, and I think more peacefully.
3. I think boys tend to like playing war games, doing a lot more sort of physical things, whereas girls will tend to play a lot more games like skipping and those that are focused around babies and teddy bears.

What do boys' games centre round?

- Mental strength
- Physical strength
- Athletic ability
- Climbing ability

Correct Answer :-Physical strength

5)

Question Stimulus :-

Read the following passage and answer the question given below:

1. I've helped at a playground as well recently, and I've noticed that the boys take up all the space. The girls end up playing in a little space, they have a house corner, and the girls end up in the house corner, or over in the book corner, which are clearly defined spaces where boys don't run around, whereas the rest of the space is taken up by boys running around attacking each other, being Superman or Batman.
2. I think generally that the way boys play tends to be more um, aggressive, perhaps even more violent than the way that girls play. Boys, for example, tend to play games which involve competition, particularly using some kind of weapon, a sword or a gun. On the other hand, girls tend to play more cooperatively, and I think more peacefully.
3. I think boys tend to like playing war games, doing a lot more sort of physical things, whereas girls will tend to play a lot more games like skipping and those that are focused around babies and teddy bears.

When did the writer find out that boys take up more space?

- While teaching at a school
- While conducting a research
- While helping at a playground
- While conducting a workshop

Correct Answer :-While helping at a playground

Topic:- General Knowledge

1)

Question Stimulus :-

Where is "Hindola Mahal" situated? / हिंडोला महल कहाँ स्थित है?

- Seoni / सिवनी
- Naresar / नरेसर
- Anukhana / अनुखाना
- Mandu / मांडू

Correct Answer :-Mandu / मांडू

2)

Question Stimulus :-

The first Chief Minister of Madhya Pradesh was _____. / मध्यप्रदेश के प्रथम मुख्यमंत्री _____ थे।

- Bhagwantrao Mandloi / भगवंतराव मंडलोई
- Kailash Nath Katju / कैलाशनाथ काटजू
- Dwarka Prasad Mishra / द्वारका प्रसाद मिश्र
- Ravishankar Shukla / रविशंकर शुक्ल

Correct Answer :-Ravishankar Shukla / रविशंकर शुक्ल

3)

Question Stimulus :-

Madhya Pradesh is the _____ state by population in India. / जनसंख्या के दृष्टिकोण से मध्यप्रदेश भारत का _____ राज्य है।

- Second largest / दूसरा सबसे बड़ा
- Largest / सबसे बड़ा
- Third largest / तीसरा सबसे बड़ा
- Fifth largest / पाँचवा सबसे बड़ा

Correct Answer :-Fifth largest / पाँचवा सबसे बड़ा

4)

Question Stimulus :-

Hyderabad is the capital of two states namely Telangana and _____. / हैदराबाद, दो राज्यों अर्थात् तेलंगाना एवं _____ की राजधानी है।

- Andhra Pradesh / आंध्रप्रदेश
- Tamil Nadu / तमिलनाडु
- Kerala / केरल
- Karanataka / कर्नाटक

Correct Answer :-Andhra Pradesh / आंध्रप्रदेश

5)

Question Stimulus :-

In which of the following states is Naya Raipur located? / निम्न में से किस राज्य में नया रायपुर स्थित है?

- Chhattisgarh / छत्तीसगढ़
- Bihar / बिहार
- Himachal Pradesh / हिमाचल प्रदेश
- Maharashtra / महाराष्ट्र

Correct Answer :-Chhattisgarh / छत्तीसगढ़

6)

Question Stimulus :-

Gandhi Sagar dam's foundation stone was laid by _____. / गांधी सागर बांध की नींव का पत्थर _____ द्वारा रखा गया था।

- Mahatma Gandhi / महात्मा गाँधी
- Pandit Jawaharlal Nehru / पंडित जवाहरलाल नेहरू
- Sardar Vallabhbhai Patel / सरदार वल्लभभाई पटेल
- Bhagat Singh / भगत सिंह

Correct Answer :-Pandit Jawaharlal Nehru / पंडित जवाहरलाल नेहरू

7)

Question Stimulus :-

According to 2011 census, _____% of geographical area of Madhya Pradesh consists of forest area. / 2011 की जनगणना के दृष्टिकोण से, मध्यप्रदेश के भौगोलिक क्षेत्र का _____ % वन क्षेत्र है।

- 45.57
- 30.72
- 75.54
- 72.30

Correct Answer :-30.72

8)

Question Stimulus :-

Swami Vivekananda was a chief disciple of _____. / स्वामी विवेकानंद _____ के मुख्य शिष्य थे।

- Ramakrishna Paramahansa / रामकृष्ण परमहंस
- Sri Aurobindo / श्री अरबिंदो
- Osho / ओशो
- Sai Baba / साई बाबा

Correct Answer :-Ramakrishna Paramahansa / रामकृष्ण परमहंस

9)

Question Stimulus :-

_____ was the first woman of Indian origin in space. / अंतरिक्ष में जाने वाली भारतीय मूल की पहली महिला थीं।

- Sunita Williams / सुनीता विलियम्स
- Kalpana Chawla / कल्पना चावला
- Tessy Thomas / टेसी थॉमस
- Nandini Harinath / नंदिनी हरिनाथ

Correct Answer :-Kalpana Chawla / कल्पना चावला

10)

Question Stimulus :-

_____ is the only active volcano in India. / भारत में एकमात्र सक्रीय ज्वालामुखी _____ है।

- Narcondam / नारकोण्डैम
- Barren Island / बैरन द्वीप
- Dhosi Hill / धोसी पहाड़ी
- Bharatang / भारतंग

Correct Answer :-Barren Island / बैरन द्वीप

11)

Question Stimulus :-

Nathuram Premi was a poet and an intellectual giant in the field of _____. / नाथूराम प्रेमी एक कवि एवं _____ के क्षेत्र में बहुत ज्ञानी व्यक्ति थे।

- Jainism / जैन धर्म
- Buddhism / बौद्ध धर्म
- Sikhism / सिख धर्म
- Islam / इस्लाम

Correct Answer :-Jainism / जैन धर्म

12)

Question Stimulus :-

Both the longest and the deepest cave of India are located in _____ hills. / दोनों भारत की सबसे लंबी और गहरी गुफा _____ पहाड़ियों में स्थित हैं।

- Khasi / खासी
- Garo / गारो
- Jaintia / जैतिया
- Ponmudi / पोंमुडी

Correct Answer :-Jaintia / जैतिया

13)

Question Stimulus :-

Which country has the largest army in the world? / किस देश में विश्व का सबसे बड़ा सैन्यदल है?

- India / भारत
- USA / अमेरिका
- China / चीन
- Russia / रूस

Correct Answer :-China / चीन

14)

Question Stimulus :-

Koyna Hydroelectric Power Project is located in which Indian state? / कोयना जलविद्युत परियोजना किस भारतीय राज्य में स्थित है?

- Uttar Pradesh / उत्तर प्रदेश
- Maharashtra / महाराष्ट्र
- Rajasthan / राजस्थान
- Chhattisgarh / छत्तीसगढ़

Correct Answer :-Maharashtra / महाराष्ट्र

15)

Question Stimulus :-

Marble rock is situated along the _____ river. / संगमरमर की चट्टानें, _____ नदी के किनारे स्थित हैं।

- Narmada / नर्मदा
- Betwa / बेतवा
- Chambal / चंबल
- Mahanadi / महानदी

Correct Answer :-Narmada / नर्मदा

16)

Question Stimulus :-

The High court of Madhya Pradesh is situated at _____. / मध्यप्रदेश का उच्च न्यायालय _____ में स्थित है।

- Bhopal / भोपाल
- Sanchi / सांची
- Nagda / नागदा
- Jabalpur / जबलपुर

Correct Answer :-Jabalpur / जबलपुर

17)

Question Stimulus :-

Who among these is not one of the trinity of Carnatic music? / निम्नलिखित में से कौन कर्नाटक संगीत की त्रिमूर्ति नहीं है?

- Muthuswami Dikshitar / मुत्तुस्वामी दीक्षित
- Tyagaraja / त्यागराज
- Syama Sastri / श्यामा शास्त्री
- Swathi Thirunal / स्वातितिरुनाल

Correct Answer :-Swathi Thirunal / स्वातितिरुनाल

18)

Question Stimulus :-

The recipient of which one of the following awards given by Madhya Pradesh Government gets the highest cash prize? / निम्नलिखित पुरस्कारों में से किसके प्राप्तकर्ता को मध्य प्रदेश सरकार द्वारा उच्चतम नकद पुरस्कार दिया जाता है?

- Mahatma Gandhi award / महात्मा गाँधी पुरस्कार
- Kishore Kumar Award / किशोर कुमार पुरस्कार
- Shikar Award / शिखर पुरस्कार
- Sharad Joshi award / शरद जोशी पुरस्कार

Correct Answer :-Mahatma Gandhi award / महात्मा गाँधी पुरस्कार

19)

Question Stimulus :-

_____ has highest concentration of Marathi people outside Maharashtra. / महाराष्ट्र के बाहर मराठी लोगों का सबसे अधिक संकेन्द्रण _____ में है।

- Gujarat / गुजरात
- Madhya Pradesh / मध्यप्रद
- Chattisgarh / छत्तीसगढ़
- Goa / गोवा

Correct Answer :-Madhya Pradesh / मध्यप्रद

20)

Question Stimulus :-

There are _____ bones in the human body. / मानव शरीर में _____ हड्डियाँ हैं।

- 202
- 204
- 206
- 212

Correct Answer :-206

21)

Question Stimulus :-

_____ is the smallest district as per 2011 census in Madhya Pradesh in terms of area. / 2011 की गणना के अनुसार क्षेत्रफल के दृष्टिकोण से मध्य प्रदेश में _____ सबसे छोटा जिला है।

- Agar / आगर
- Bhopal / भोपाल
- Datia / दतिया
- Burhanpur / बुरहानपुर

Correct Answer :-Datia / दतिया

22)

Question Stimulus :-

Which of the following cities is called 'White City' of Rajasthan? / निम्न में से किस शहर को राजस्थान का 'व्हाइट सिटी' कहा जाता है?

- Ajmer / अजमेर
- Udaipur / उदयपुर
- Nagpur / नागपुर

- Sri Ganganagar / श्री गंगानगर

Correct Answer :-Udaipur / उदयपुर

23)

Question Stimulus :-

The Chief Election Commissioner of India is appointed by _____. भारत का मुख्य चुनाव आयुक्त _____ द्वारा नियुक्त किया जाता है।

- The Prime Minister / प्रधानमंत्री
- The President / राष्ट्रपति
- Cabinet Minister / मंत्रिमंडल सदस्य
- All of the above / उपरोक्त सभी

Correct Answer :-The President / राष्ट्रपति

24)

Question Stimulus :-

Bhopal became the capital of Madhya Pradesh in the year _____. / भोपाल, वर्ष _____ में मध्यप्रदेश की राजधानी बना।

- 1956
- 1965
- 1947
- 1974

Correct Answer :-1956

25)

Question Stimulus :-

World Bank headquarters is located at _____. / विश्व बैंक का मुख्यालय कहां स्थित है?

- Switzerland / स्विट्जरलैंड
- Vienna / वियना
- Geneva / जिनेवा
- Washington, D.C. / वाशिंगटन डी. सी.

Correct Answer :-Washington, D.C. / वाशिंगटन डी. सी.

Topic:- General Computer Knowledge

1)

Question Stimulus :-

What characterizes a hexadecimal number system? / हेक्साडेसिमल नंबर सिस्टम की क्या विशेषताएँ होती हैं?

- The system uses 10 numerical digits and 6 alphabets – 0,1,2,3,4,5,6,7,8,9,0,A,B,C,D,E,F

/ यह सिस्टम 10 न्यूमेरिकल डिजिट्स तथा 6 एल्फाबेट्स का उपयोग करता है –

0,1,2,3,4,5,6,7,8,9,0,A,B,C,D,E,F

- The system uses 6 numbers – 0,1,2,3,4,5,6

/ यह सिस्टम 6 संख्याओं का उपयोग करता है - 0,1,2,3,4,5,6

- It is a numbering system with real numbers having up to 6 numbers to the right of a decimal point eg: 25.123456

/ यह वास्तविक संख्याओं वाला नंबरिंग सिस्टम है जिसमें दशमलव बिंदु के दाईं ओर 6 संख्याएं होती हैं, उदाहरण के लिए : 25.123456

- None of the above / उपरोक्त में से कोई नहीं

Correct Answer :-The system uses 10 numerical digits and 6 alphabets – 0,1,2,3,4,5,6,7,8,9,0,A,B,C,D,E,F / यह सिस्टम 10 न्यूमेरिकल डिजिट्स तथा 6 एल्फाबेट्स का उपयोग करता है – 0,1,2,3,4,5,6,7,8,9,0,A,B,C,D,E,F

2)

Question Stimulus :-

What is the purpose of flow control? / फ्लो कंट्रोल का क्या उद्देश्य होता है?

- To ensure that data is retransmitted if an acknowledgment is not received. / यदि एकरॉलैजमेंट प्राप्त नहीं हुआ है तो सुनिश्चित करना कि डेटा रिट्रांसमिट किया गया है
- To reassemble segments in the correct order at the destination device. / डेस्टिनेशन डिवाइस पर सेगमेंट्स को सही क्रम में रिअसेम्बल करना
- To provide a means for the receiver to govern the amount of data sent by the sender. / सेंडर द्वारा प्रेषित डेटा की मात्रा को गवर्न करने हेतु रिसीवर के लिए माध्यम प्रदान करना
- To regulate the size of each segment. / प्रत्येक सेगमेंट के आकार को नियंत्रित करना

Correct Answer :-To provide a means for the receiver to govern the amount of data sent by the sender. / सेंडर द्वारा प्रेषित डेटा की मात्रा को गवर्न करने हेतु रिसीवर के लिए माध्यम प्रदान करना

3)

Question Stimulus :-

Which of the following are word processing software? / निम्न में से क्या वर्ड प्रॉसेसिंग सॉफ्टवेयर है?

- WordPerfect / वर्डपरफेक्ट
- Easy Word / इज़ी वर्ड
- MS Word/ एम एस वर्ड
- All of the above / उपरोक्त सभी

Correct Answer :-All of the above / उपरोक्त सभी

4)

Question Stimulus :-

In MS Word, by default, on which page the header or the footer is printed? / MS Word में, हेडर या फूटर किस पेज पर डिफॉल्ट के आधार पर प्रिंट होते हैं?

- on first page / पहले पेज पर
- on alternate page / अल्टरनेट पेज पर
- on every page / प्रत्येक पेज पर
- none of the above / उपरोक्त में से कोई नहीं

Correct Answer :-on every page / प्रत्येक पेज पर

5)

Question Stimulus :-

Mail access starts with client when user needs to download e-mail from the _____. / क्लाइंट के साथ मेल एक्सेस तब आरंभ होता है जब प्रयोक्ता को _____ से ई-मेल डाउनलोड करने की आवश्यकता होती है।

- Mail Box / मेल बॉक्स
- Mail Server / मेल सर्वर
- IP Server / IP सर्वर
- Internet / इंटरनेट

Correct Answer :-Mail Box / मेल बॉक्स

6)

Question Stimulus :-

Which of the following can be used as slide background in MS PowerPoint? / MS PowerPoint में, निम्न में से किसका उपयोग स्लाइड बैकग्राउंड के रूप में किया जा सकता है?

- Gradient / ग्रेडिएंट
- Texture / टेक्सचर
- Picture / पिक्चर
- All of the above / उपरोक्त सभी

Correct Answer :-All of the above / उपरोक्त सभी

7)

Question Stimulus :-

In MS-DOS, only filenames and extensions are to be displayed in wide format, which command you'll use? / MS-DOS में, केवल फाइल नेम्स तथा एक्स्टेंशंस को वाइड फॉर्मेट में डिस्प्ले किया जाना है, आप किस कमांड का उपयोग करेंगे?

- Dir/w
- Dir/a
- Dir/s
- Dir/b

Correct Answer :-Dir/w

8)

Question Stimulus :-

In MS PowerPoint, what is defined by handout master? / पावरप्वॉइंट में, हैंडाआउट मास्टर द्वारा क्या परिभाषित किया जाता है?

- Slide formatting / स्लाइड फॉर्मेटिंग
- Slide transition / स्लाइड ट्रांजिशन
- Layout of Handout / हैंडाआउट का लेआउट
- Layout of slide / स्लाइड का लेआउट

Correct Answer :-Layout of Handout / हैंडाआउट का लेआउट

9)

Question Stimulus :-

In MS Excel, Comments put in cells are called _____. / MS Excel में, सेल में कमेंट्स रखना कहलाता है _____

- Smart tip / स्मार्ट टिप
- Cell tip / सेल टिप
- Web tip / वेब टिप
- Soft tip / सॉफ्ट टिप

Correct Answer :-Cell tip / सेल टिप

10)

Question Stimulus :-

The most common HTML lists are _____. / सर्वाधिक सामान्य HTML लिस्ट्स हैं

- Ordered lists / ऑर्डर्ड लिस्ट्स
- Unordered lists / अनऑर्डर्ड लिस्ट्स
- Random lists / रैंडम लिस्ट्स

- Ordered and Random lists / ऑर्डर्ड लिस्ट्स और रैंडम लिस्ट्स

Correct Answer :-Ordered and Random lists / ऑर्डर्ड लिस्ट्स और रैंडम लिस्ट्स

11)

Question Stimulus :-

Which of the following is the valid host range for the subnet 255.255.255.192 on which the IP address 192.168.168.188 resides? / निम्न में से क्या सबनेट 255.255.255.192 के लिए मान्य होस्ट रेंज है जिस पर IP एड्रेस 192.168.168.188 रहता है?

- 192.168.168.129-190
- 192.168.168.129-191
- 192.168.168.128-190
- 192.168.168.128-192

Correct Answer :-192.168.168.129-190

12)

Question Stimulus :-

Computers built before the First Generation of computers were: / फर्स्ट जनरेशन के कम्प्यूटर्स से पहले निर्मित कम्प्यूटर्स _____ थे।

- Electrical / इलेक्ट्रिकल
- Electromechanical / इलेक्ट्रो मैकेनिकल
- Mechanical / मैकेनिकल
- None of these / उपरोक्त में से कोई नहीं

Correct Answer :-Electromechanical / इलेक्ट्रो मैकेनिकल

13)

Question Stimulus :-

In excel (ver. 2007 onwards), which of the following types are used to perform the What-If Analysis, under data tab? / Excel (2007 के बाद के वर्शन) में, डाटा टैब के तहत What-If Analysis परफॉर्म करने के लिए निम्न में से किसका उपयोग किया जाता है?

- Data table / डाटा टेबल
- Goal seek / गोल सीक
- Scenario Manager / सिनैरियो मैनेजर
- All of above / उपरोक्त सभी

Correct Answer :-All of above / उपरोक्त सभी

14)

Question Stimulus :-

Windows Naming Service (WINS) _____. / विंडोज़ नेमिंग सर्विस (WINS) _____ ।

- dynamically allocates IP addresses to client computers / क्लाइंट कम्प्यूटर्स को डायनेमिक रूप से IP एड्रेस एलोकेट करती है
- runs on Windows NT W/S / विंडोज़ NT W/S पर रन करती है
- resolves computer names to IP addresses / IP एड्रेस के लिए कम्प्यूटर नेम्स का निराकरण करती है
- Increases broadcast traffic / ब्रॉडकास्ट ट्रैफिक की वृद्धि करती है

Correct Answer :-resolves computer names to IP addresses / IP एड्रेस के लिए कम्प्यूटर नेम्स का निराकरण करती है

15)

Question Stimulus :-

Which of the following is the correct HTML tag to comment in HTML? / HTML में कमेंट करने के लिए निम्न में से क्या सही HTML टैग है?

- <!/ and //>
- <!- and ->
- <!# and ##>
- <!% and %%>

Correct Answer :-<!- and ->

16)

Question Stimulus :-

In Linux, how could you install the file ipchains-1.3.9-5.i386.rpm? / लिनक्स में, आप फाइल ipchains-1.3.9-5.i386.rpm कैसे इंस्टाल करेंगे?

- rpm -qip ipchains
- rpm -Uvh ipchains
- rpm -i ipchains* .i386.rpm
- rpm -e ipchains-1.3.9-5.i386.rpm

Correct Answer :-rpm -i ipchains* .i386.rpm

17)

Question Stimulus :-

In Linux, how can you add a new user, to your system? / लिनक्स में, आप अपने सिस्टम में नए यूजर कैसे एड कर सकते हैं?

- Using useradd / useradd का उपयोग करते हुए

- Using adduser / adduser का उपयोग करते हुए
- Using linuxconf / linuxconf का उपयोग करते हुए
- All of the above / उपरोक्त सभी

Correct Answer :-All of the above / उपरोक्त सभी

18)

Question Stimulus :-

In MS Word, "Ctrl + Home" is used to / MS Word में "Ctrl + Home" का उपयोग किया जाता है -

- Moves the cursor to the beginning of Document / कर्सर को डक्यूमेंट के आरंभ में पहुंचाने के लिए
- Moves the cursor to the beginning of Line / कर्सर को लाइन के आरंभ में पहुंचाने के लिए
- Moves the cursor to the beginning of Paragraph / कर्सर को पैराग्राफ के आरंभ में पहुंचाने के लिए
- All of the above / उपरोक्त सभी

Correct Answer :-Moves the cursor to the beginning of Document / कर्सर को डक्यूमेंट के आरंभ में पहुंचाने के लिए

19)

Question Stimulus :-

What is commonly used as the unit of measure of processor speed? / सामान्य रूप से किसका उपयोग प्रॉसेसर स्पीड के मापन की इकाई के रूप में किया जाता है?

- Giga Hertz (GHz) / गीगा हर्ट्ज़
- Giga Bytes per second (GBps) / गीगा बाइट प्रति सेकंड
- Giga Bytes (GB) / गीगा बाइट
- All of the above / उपरोक्त सभी

Correct Answer :-Giga Hertz (GHz) / गीगा हर्ट्ज़

20)

Question Stimulus :-

What protocol does PPP use to identify the Network layer protocol? / PPP नेटवर्क लेयर प्रोटोकॉल को चिन्हित करने के लिए किस प्रोटोकॉल का उपयोग करता है?

- NCP
- ISDN
- HDLC
- LCP

Correct Answer :-NCP

21)

Question Stimulus :-

In MS Word, which feature helps you to insert the contents of the Clipboard as text without any formatting? / MS Word में, कौन सी विशेषता क्लिपबोर्ड के कंटेंट को बिना किसी फॉर्मेटिंग के टेक्स्ट के रूप में इन्सर्ट करने में सहायक होती है?

- Paste Special / पेस्ट स्पेशल
- Format Painter / फॉर्मेट पेंटर
- Page Setup / पेज सेटअप
- Styles / स्टाइल्स

Correct Answer :-Paste Special / पेस्ट स्पेशल

22)

Question Stimulus :-

In a Database Management System (DBMS) which of the following is True of an Index? / डेटाबेस मैनेजमेंट सिस्टम (DBMS) में, एक इंडेक्स के विषय में निम्न में से कौन सा तथ्य सत्य है?

- It is a data structure that improves speed of retrieving data / यह एक डेटा स्ट्रक्चर है जो रिट्रीविंग डेटा की स्पीड बढ़ाता है
- It is created to enable faster data insert and update operations / यह डेटा इन्सर्ट को तेज करने तथा ऑपरेशंस को अपडेट करने के लिए निर्मित किया गया है
- There can be only one index in a table / एक टेबल में केवल एक इंडेक्स हो सकता है
- None of the above / उपरोक्त में से कोई नहीं

Correct Answer :-It is a data structure that improves speed of retrieving data / यह एक डेटा स्ट्रक्चर है जो रिट्रीविंग डेटा की स्पीड बढ़ाता है

23)

Question Stimulus :-

In MS Excel (ver 2007 onwards), Multiple calculations can be made in a single formula using _____. / MS Excel (2007 से ऊपर वर्शन) में ____ का उपयोग करते हुए अनेक गणनाएं एक फॉर्मूला में की जा सकती हैं।

- standard formula / स्टैंडर्ड फॉर्मूला
- array formula / ऐरे फॉर्मूला
- complex formula / कॉम्प्लेक्स फॉर्मूला
- smart formula / स्मार्ट फॉर्मूला

Correct Answer :-array formula / ऐरे फॉर्मूला

24)

Question Stimulus :-

In MS-DOS, which command displays all the files having the same name but different extensions? / MS-DOS में, कौन सा कमांड उन सभी फाइल्स को डिस्प्ले करता है जिनके नाम समान लेकिन एक्स्टेंशंस भिन्न-भिन्न होते हैं?

- Dir filename.*
- Dir filename.ext
- Dir *.sys
- Dir *.ext

Correct Answer :-Dir filename.*

25)

Question Stimulus :-

The HTML <div> element is a _____. / HTML <div> एलीमेंट है _____

- Inline element / इनलाइन एलीमेंट
- Outline element / आउटलाइन एलीमेंट
- Block level element / ब्लॉक लेवल एलीमेंट
- None of the above / उपरोक्त में से कोई नहीं

Correct Answer :-Block level element / ब्लॉक लेवल एलीमेंट

Topic:- General Logical Reasoning

1)

Question Stimulus :-

If the side of a square is increased by 7 %, then, its area will increase by: / यदि वर्ग की भुजा 7% से बढ़ा दी जाये, तो उसका क्षेत्रफल इतने से बढ़ जायेगा

- 7 %
- 49 %
- 4.9 %
- 14.49 %

Correct Answer :-14.49 %

2)

Question Stimulus :-

What is the 10th alphabet after the third vowel in the alphabet series? / अक्षर श्रृंखला में तीसरे स्वर के बाद 10^{वाँ} अक्षर कौन सा है?

- R
- T

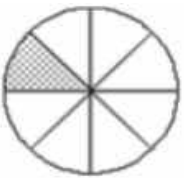
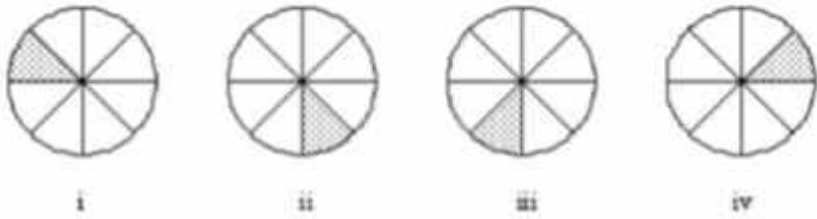
- S
- X

Correct Answer :-S

3)

Question Stimulus :-

In the sequence shown below, which figure comes next? / नीचे दिखाये गये क्रम में, अगली आकृति कौन सी आयेगी?



Correct Answer :-

4)

Question Stimulus :-

Find the odd one out: / एक विषम ज्ञात कीजिए:

- Kidnap / अपहरण
- Abduct / भगा ले जाना
- Snatch / छीनना
- Murder / हत्या

Correct Answer :-Murder / हत्या

5)

Question Stimulus :-

At what compound interest rate would an amount increase by 96 % in two years? / किस चक्रवृद्धि ब्याज दर पर कोई रकम दो वर्षों में 96% से बढ़ जायेगी?

- 33 %
- 50 %
- 48 %
- 40 %

Correct Answer :-40 %

6)

Question Stimulus :-

If *FRIEND* is coded *IRFDNE*, then how is *RELATION* coded? / यदि *FRIEND* को *IRFDNE* से कोडित किया जाता है, तो *RELATION* को कैसे कोडित किया जाता है?

- *NOITALER*
- *ALERTION*
- *ALERNOIT*
- *RELANOIT*

Correct Answer :-*ALERNOIT*

7)

Question Stimulus :-

How many 7's are there in the following sequence that are immediately followed by 1, but not immediately preceded by 9? / निम्न क्रम में कितने 7 हैं जो 1 के तुरंत बाद हैं, लेकिन 9 से तुरंत पहले नहीं हैं?

4 3 7 1 6 7 1 4 7 7 2 4 9 1 1 7 9 9 7 1 2 7 1 1 7 9 1 4

- One / एक

- **Two / दो**
- **Three / तीन**
- **more than three / तीन से अधिक**

Correct Answer :-**Three / तीन**

8)

Question Stimulus :-

The HCF of 2, 3, and 5 is / 2, 3, और 5 का एच.सी.एफ होगा

- **0**
- **1**
- **3**
- **5**

Correct Answer :-**1**

9)

Question Stimulus :-

Complete the series choosing the missing letter/s: / **लुप्त अक्षर चुनकर श्रृंखला को पूरा कीजिए:**

a _ bbc _ aab _ cca _ bbcc

- **a, b, b, a**
- **c, a, b, a**
- **a, c, b, a**
- **b, a, c, b**

Correct Answer :-**a, c, b, a**

10)

Question Stimulus :-

$$(58 \times 2) / 4 + (66/3) \times 2 - (30/10) \times 4 = ?$$

- **54**
- **58**
- **50**
- **61**

Correct Answer :-**61**

11)

Question Stimulus :-

The number of times 609 is divided by 61, so that the remainder is less than 61 is / 609 को 61 से कितनी बार विभाजित किया गया, जिससे शेष 61 से कम हो

- 8
- 9
- 10
- 11

Correct Answer :-9

12)

Question Stimulus :-

If *GROUND* is coded 7181521144, then how is *CRICKET* coded? / यदि *GROUND* को 7181521144 से कोडित किया जाता है, तो *CRICKET* को कैसे कोडित किया जाता है?

- 3189312521
- 3189311521
- 3189311421
- 3189311520

Correct Answer :-3189311520

13)

Question Stimulus :-

The series given below contains a sequence of alphabets and numbers. Identify the INCORRECT combination: / नीचे दी गई श्रृंखला में अक्षरों और संख्याओं का क्रम उपस्थित है। गलत संयोजन पहचानिये:

i. 0o000ijijijji ii. 0o000ijijijji iii. 0o000ijijijji iv. 0o000ijijijji

- i
- ii
- iii
- iv

Correct Answer :-iii

14)

Question Stimulus :-

The speeds of three trains are in the proportion 20 : 19 : 18. If their speeds are increased by 18, 19 and 20% respectively, the proportion of their current speeds is / तीन रेलगाड़ियों की चालें 20: 19: 18 के समानुपात में हैं। यदि उनकी चालों को क्रमशः 18, 19 और 20% से बढ़ा दिया जाये, तो उनकी वर्तमान चालों का समानुपात होगा

- 360 : 361 : 360
- 360 : 361 : 362

- 1 : 1 : 1
- 2360 : 2261 : 2160

Correct Answer :-2360 : 2261 : 2160

15)

Question Stimulus :-

Kiran's marks in different subjects were 43, 39, 51, 37, 39, and 49. What will be his average? / किरन के विभिन्न विषयों में अंक 43, 39, 51, 37, 39, और 49 थे। उसका औसत क्या होगा?

- 43
- 51
- 41
- 44

Correct Answer :-43

16)

Question Stimulus :-

Complete the series choosing the missing number/s: / लुप्त संख्या चुनकर श्रृंखला को पूरा कीजिए:

2, 6, 12, 20, ____

- 25
- 28
- 30
- 35

Correct Answer :-30

17)

Question Stimulus :-

During a meeting, seven managers of a company are seated around a circular table. It is known that: T is not the finance manager and is seated to the left of S, a production manager. R is seated between Q and S and he is a quality control manager. The finance manager is seated to the right of Q. V is seated to the right of the finance manager. U an operations manager is seated between V and T. The managers are identified as P, Q, R, S, T, U and V. / एक मीटिंग के दौरान, एक कम्पनी के सात प्रबंधक वृत्तीय मेज के गिर्द बैठे हैं। यह ज्ञात है कि: T वित्त प्रबंधक नहीं है और उत्पादन प्रबंधक, S के बायें बैठा है। R, Q और S के बीच बैठा है और वह गुणता नियंत्रण प्रबंधक है। वित्त प्रबंधक Q के दायें बैठा है। V वित्त प्रबंधक के दायें बैठा है। U, एक संक्रिया प्रबंधक V और T के बीच बैठा है। प्रबंधक P, Q, R, S, T, U और V से निर्धारित हैं।

The finance manager is seated how far from the operations manager? / वित्त प्रबंधक, संक्रिया प्रबंधक से कितनी दूरी पर बैठा है?

- 1
- 2
- 3
- 4

Correct Answer :-2

18)

Question Stimulus :-

If *nib laf bal* means *elephants are mammals* and *laf nav nib* means *elephants are out*, the code for which word cannot be inferred with certainty? / यदि *nib laf bal* का मतलब है *elephants are mammals* और *laf nav nib* का मतलब है *elephants are out*, तो यकीन के साथ किस शब्द के लिये कोड अनुमानित नहीं किया जा सकता?

- *Mammals*
- *Out*
- *Elephants*
- *None of the above / उपर्युक्त में से कोई नहीं*

Correct Answer :-*Elephants*

19)

Question Stimulus :-

A train crosses a man in 5 sec and a bridge of length 300 m in 20 sec. Find the speed and length of the train. / एक रेलगाड़ी एक व्यक्ति को 5 सेकण्ड में और 300 मीटर लम्बे पुल को 20 सेकण्ड में पार करती है। रेलगाड़ी की चाल और लम्बाई निकालिये।

- 20 m/s, 100 m / 20मी/से, 100मी
- 20 m/s, 150 m / 20मी/से, 150मी
- 25 m/s, 100 m / 25मी/से, 100मी
- 25 m/s, 150 m / 25मी/से, 150मी

Correct Answer :-20 m/s, 100 m / 20मी/से, 100मी

20)

Question Stimulus :-

Find the value of $\frac{(58)^2 - (51)^2}{70}$ / $\frac{(58)^2 - (51)^2}{70}$ का मूल्य ज्ञात करिये

- 10.9
- 109

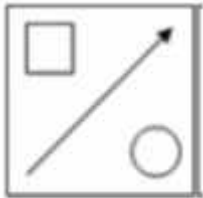
- 1,090
- 10,900

Correct Answer :-10.9

21)

Question Stimulus :-

If the following two squares shown below overlap, which one of the following options is formed? / यदि निम्न दिखाये गये दो वर्ग अतिव्यापित होंगे, तो निम्न विकल्पों में से कौन सा बनेगा?



Correct Answer :-

22)

Question Stimulus :-

In a certain village, 6 women can work for 8 hr a day and finish a work in 10 days. If 10 women are working for 6 hr a day, then how many days will they take to complete the work? / किसी गाँव में, 6 औरतें एक दिन में 8 घण्टे काम कर सकती हैं और कार्य को 10 दिनों में पूरा कर सकती हैं। यदि 10 औरतें एक दिन में 6 घण्टे काम कर रही हैं, तो उन्हें कार्य समाप्त करने में कितने दिन लगेंगे?

- 10 days / 10 दिन
- 12.5 days / 12.5 दिन
- 13 days / 13 दिन
- 8 days / 8 दिन

Correct Answer :-8 days / 8 दिन

23)

Question Stimulus :-

$$234 + 315 - (2 \times 13) + 212 - 313 = ?$$

- 344
- 234
- 422
- 313

Correct Answer :-422

24)

Question Stimulus :-

Tanya's grandfather was 8 times older to her 16 years ago. He would be 3 times of her age 8 years from now. What was ratio of ages of Tanya and her grandfather 8 years ago? / तान्या के दादाजी 16 वर्ष पहले उससे 8 गुना बड़े थे। अब से 8 वर्षों के बाद वे उसकी आयु के तीन गुना होंगे। 8 वर्ष पूर्व तान्या और उसके दादाजी की आयु का अनुपात क्या था?

- 11 : 50
- 11 : 51
- 11 : 53
- 11 : 54

Correct Answer :-11 : 53

25)

Question Stimulus :-

The series given below contains a sequence of numbers. Identify the INCORRECT combination: / नीचे दी गई श्रंखला में संख्याओं का क्रम उपस्थित है। गलत संयोजन पहचानिये: 5, 17, 37, 65, 100, 145

- 14
- 65
- 17
- 100

Correct Answer :-100

Topic:- General Management

1)

Question Stimulus :-

Sourcing and putting the resources – be it human, financial, physical, or any other – required for achieving the goals of an organization fall in the category of which function? एक संगठन के लक्ष्यों को प्राप्त करने के लिए आवश्यक मानव, वित्तीय, भौतिक संसाधनों को प्राप्त करना और संगठित करना - किस कार्य की श्रेणी में आता है ?

- Organising / आयोजन
- Planning / नियोजन
- Leading / नेतृत्व
- Controlling / नियंत्रण करना

Correct Answer :-Organising / आयोजन

2)

Question Stimulus :-

Identify the Fast moving consumer goods / तेजी से बढ़ती उपभोक्ता वस्तुओं को पहचानें -

- Car / कार
- Cycle / साइकिल
- Sewing Machine / सिलाई मशीन
- Ketch-Up sauce / केचप सॉस

Correct Answer :-Ketch-Up sauce / केचप सॉस

3)

Question Stimulus :-

Which source of capital is used to get financial leverage? / वित्तीय प्रभावन क्षमता के लिए पूँजी के किस स्रोत का प्रयोग किया जाता है?

- Debt capital / ऋण पूँजी
- Equity capital / शेयर पूँजी
- Long-term loans / दीर्घकालीन ऋण

- Short-term loans / अल्पकालीन ऋण

Correct Answer :-Debt capital / ऋण पूँजी

4)

Question Stimulus :-

_____ takes in to account the total earning expected from an investment proposals over its full life time. / _____ पूरे जीवन काल में निवेश प्रस्तावों से आशानुरूप कुल आय को विचार में रखता है।

- Pay Back / भुगतान वापसी (पे बैक)
- Average rate of return / प्रतिफल की औसत दर
- NPV / एनपीवी
- Internal rate of return / वापसी की आंतरिक दर

Correct Answer :-Average rate of return / प्रतिफल की औसत दर

5)

Question Stimulus :-

A business unit in “question mark” category has a relatively _____ market share in a rapidly growing market / एक तेजी से बढ़ते बाज़ार में, “प्रश्न चिन्ह” श्रेणी में व्यापार इकाई, सापेक्षतः _____ बाज़ार हिस्सा होता है।

- High / उच्च
- Low / अल्प
- Moderate / मध्यम
- Very High / बहुत उच्च

Correct Answer :-Low / अल्प

6)

Question Stimulus :-

Which of the following types of compensation is considered as the reward that an employee earns in addition to his/her regular salary, based on the performance of the individual? / प्रतिपूरण का निम्नलिखित में कौन सा प्रकार, एक पुरस्कार के रूप में जाना जाता है जो कि एक कर्मचारी व्यक्तिगत निष्पादन के आधार पर उसके नियमित वेतन के अतिरिक्त प्राप्त करता है?

- Basic salary / मूल वेतन
- Tax / कर
- Incentives / प्रोत्साहन राशि

- Fringe benefits / अनुषंगी लाभ

Correct Answer :-Incentives / प्रोत्साहन राशि

7)

Question Stimulus :-

Which skill refers to acquisition of knowledge and proficiency in a certain specialised field? / कुछ विशिष्ट क्षेत्रों में कौन सी कौशलता, ज्ञान और दक्षता के अधिग्रहण से संबंधित है?

- Interpersonal Skills / अंतर्व्यक्तिक कौशल
- Technical Skills / तकनीकी कौशल
- Conceptual Skills / वैचारिक कौशल
- Soft Skills / मृदु कौशल

Correct Answer :-Technical Skills / तकनीकी कौशल

8)

Question Stimulus :-

Which of the following roles do not fall under the category of Decisional role played by a manager? / निम्नलिखित भूमिकाओं में से कौन सी भूमिका, प्रबंधक द्वारा निभायी गई निर्णायक भूमिकाओं की श्रेणी में नहीं आती है?

- Disturbance handler / अव्यवस्था संचालक
- Resource allocator / संसाधन संभाजक
- Negotiator / वार्ताकार
- Spokesperson / प्रवक्ता

Correct Answer :-Spokesperson / प्रवक्ता

9)

Question Stimulus :-

The act of assigning formal authority and responsibility to a subordinate for completing specific activities is known as / विशिष्ट गतिविधियों को पूरा करने के लिए एक अधीनस्थ व्यक्ति को औपचारिक अधिकार और जिम्मेदारी प्रदान करने का कार्य कहलाता है

- Delegation / प्रत्यायोजन
- Decentralization / विकेन्द्रीकरण
- Departmentalization / विभागीकरण
- Differentiation / विभेदन

Correct Answer :-Delegation / प्रत्यायोजन

10)

Question Stimulus :-

Specialists from different functional departments are drawn by an organization and assigned one or more projects being led by project managers. Such an organization is called a _____ . / विभिन्न कार्यात्मक विभागों से विशेषज्ञों को एक संगठन द्वारा तैयार किया जाता है और उन्हें परियोजना प्रबंधकों के नेतृत्व में एक या एक से अधिक परियोजनाओं को सौंप दिया जाता है। इस प्रकार के संगठन _____ कहलाते हैं।

- Team Organization / टीम संगठन
- Learning Organization / शिक्षण संगठन
- Matrix Organisation / मैट्रिक्स संगठन
- Virtual Organization / आभासी संगठन

Correct Answer :-Matrix Organisation / मैट्रिक्स संगठन

11)

Question Stimulus :-

Which of the following types of interviews aim to eliminate the applicants who are obviously unqualified for the job? / निम्न में से किस प्रकार के साक्षात्कार का उद्देश्य, उन आवेदकों को छांटने का है, जो स्पष्टतः कार्य के लिए अयोग्य हैं?

- Selection interview / चयन साक्षात्कार
- Structural interview / संरचनात्मक साक्षात्कार
- Preliminary interview / प्रारंभिक साक्षात्कार
- Unstructured interview / असंरचित साक्षात्कार

Correct Answer :-Preliminary interview / प्रारंभिक साक्षात्कार

12)

Question Stimulus :-

Which of the following elements in HRM has the most important use of technology in an organization? / एचआरएम में निम्नलिखित तत्वों में से कौन से तत्व का, एक संगठन में प्रौद्योगिकी का सबसे महत्वपूर्ण उपयोग होता है?

- Workforce diversity / कार्यदल विविधता
- Human capital / मानव पूँजी
- Human resource information system / मानव संसाधन सूचना प्रणाली
- Service society / सेवा समाज

Correct Answer :-Human resource information system / मानव संसाधन सूचना प्रणाली

13)

Question Stimulus :-

Financial Reporting is mandatory for / _____ के लिए वित्तीय रिपोर्ट देना अनिवार्य है।

- Sole proprietorship business / एकल स्वामित्व व्यापार
- Public limited companies / पब्लिक लिमिटेड कंपनियों
- Private limited companies / प्राइवेट लिमिटेड कंपनियों
- Partnership firms / भागीदारी फर्म

Correct Answer :-Public limited companies / पब्लिक लिमिटेड कंपनियों

14)

Question Stimulus :-

Spontaneous financing includes _____ / स्वतः वित्तीयन _____ को शामिल करता है।

- Accounts receivables / लेनदारी लेखे
- Accounts payable / देनदारी लेखे
- Short-term loan / अल्प कालीन ऋण
- A line of credit / ऋण की श्रृंखला

Correct Answer :-Accounts payable / देनदारी लेखे

15)

Question Stimulus :-

Money market mutual funds _____ / मुद्रा बाजार म्यूचुअल फंड _____.

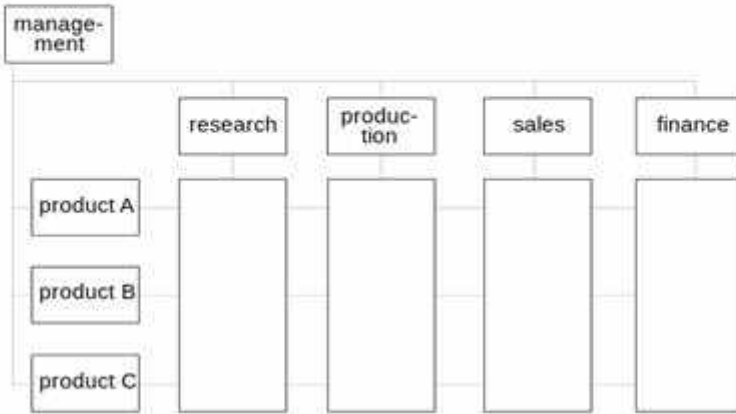
- Also known as finance companies / वित्तीय कंपनियों के रूप में भी जाना जाता है।
- Are agencies that enable individuals and small businesses to invest indirectly in money-market instruments / एजेंसियां होती हैं जो कि धन-बाजार उपकरणों में अप्रत्यक्ष रूप से निवेश करने के लिए व्यक्तियों और छोटे व्यापारों को सक्षम करती हैं।
- Are involved in acquiring and placing mortgages / गिरवी रखने और प्राप्त करने में शामिल होते हैं।
- Are available only to high net-worth individuals / केवल उच्च निवल संपत्ति वाले व्यक्तियों के लिए उपलब्ध होते हैं।

Correct Answer :-Are agencies that enable individuals and small businesses to invest indirectly in money-market instruments / एजेंसियां होती हैं जो कि धन-बाजार उपकरणों में अप्रत्यक्ष रूप से निवेश करने के लिए व्यक्तियों और छोटे व्यापारों को सक्षम करती हैं।

16)

Question Stimulus :-

The diagram alongside represents the structure of a multi-product organization with several departments. We can say that it is a _____ / सलंगन आकृति में, विभिन्न विभागों के साथ एक बहु-उत्पाद संगठन की संरचना को प्रस्तुत किया गया है। हम कह सकते हैं कि यह एक _____ है।



- Metric organization / मीट्रिक संगठन
- Complex organization / जटिल संगठन
- Columnar organization / स्तंभी संगठन
- Matrix organization / मैट्रिक्स संगठन

Correct Answer :-Matrix organization / मैट्रिक्स संगठन

17)

Question Stimulus :-

In the conflict process when does the conflict become visible? / संघर्ष प्रक्रिया में, संघर्ष कब दृष्टिगोचर होता है?

- Illumination / प्रदीप्ति में
- Intentions / इरादों में
- Cognition / अभिज्ञान में
- Behaviour / व्यवहार में

Correct Answer :-Behaviour / व्यवहार में

18)

Question Stimulus :-

Effectiveness is related to / प्रभावशीलता इससे संबंधित होती है

- Goal achievement / लक्ष्य उपलब्धि

- Efficiency / दक्षता
- Cost reduction / लागत में कमी
- Resource mobilization / संसाधन जुटाना

Correct Answer :-Goal achievement / लक्ष्य उपलब्धि

19)

Question Stimulus :-

Gross profit is a Sales minus (-) _____. / सकल लाभ, बिक्री घटाव _____ होता है।

- all expenses / सभी व्यय
- office and administration expenses / कार्यालय एवं प्रशासन व्यय
- selling and distribution expenses / विक्रय एवं वितरण का खर्च
- cost of goods sold / विक्रय माल की लागत

Correct Answer :-cost of goods sold / विक्रय माल की लागत

20)

Question Stimulus :-

Recording of all transactions at cost and not market value is known as / सभी लागत पर लेनदेन का अभिलेखन करना और बाज़ार मूल्य पर नहीं करना _____ कहलाता है।

- Time period concept / समय अवधि अवधारणा
- Realization concept / बोध अवधारणा
- Cost Concept / लागत अवधारणा
- Materiality concept / माद्दा अवधारणा

Correct Answer :-Cost Concept / लागत अवधारणा

21)

Question Stimulus :-

Cost of goods sold is _____ / विक्रय सामग्री की लागत, _____ होती है।

- Opening stock+ purchases –Closing stock +Direct costs / प्रारंभिक स्टॉक + खरीद – अंतिम स्टॉक + प्रत्यक्ष लागत
- Purchase- sales / क्रय - विक्रय
- Opening stock +sales / प्रारंभिक स्टॉक + विक्रय
- Opening stock + purchase / प्रारंभिक स्टॉक + क्रय

Correct Answer :-Opening stock+ purchases –Closing stock +Direct costs / प्रारंभिक स्टॉक + खरीद – अंतिम स्टॉक + प्रत्यक्ष लागत

22)

Question Stimulus :-

BRS is prepared to _____. / BRS को _____ के लिए तैयार किया जाता है।

- Update balance in cash book / रोकड़ बही में संतुलन अद्यतन
- Reconcile the difference between cash book and bank book / रोकड़ बही और बैंक पुस्तिका के बीच अंतर के सामंजस्य
- Both a and b / दोनों a और b
- None of the above / उपरोक्त में कोई नहीं

Correct Answer :-Reconcile the difference between cash book and bank book / रोकड़ बही और बैंक पुस्तिका के बीच अंतर के सामंजस्य

23)

Question Stimulus :-

Marketing ecologically safe products and promoting activities beneficial to the physical environment is known as / भौतिक पर्यावरण के लिए फायदेमंद और पारिस्थितिकी सुरक्षित उत्पादों और गतिविधियों को बढ़ावा देने के रूप में किया जाने वाला विपणन कहलाता है -

- Social Marketing / सामाजिक विपणन
- Green Marketing / हरित विपणन
- Intimacy marketing / मैत्री विपणन
- Cultural marketing / सांस्कृतिक विपणन

Correct Answer :-Green Marketing / हरित विपणन

24)

Question Stimulus :-

Total revenue of a business for the year is INR 240000 and gross profit is INR 60000. What is the gross profit ratio? / एक व्यापार का एक वर्ष में कुल राजस्व 240000 रूपए एवं सकल लाभ 60000 रूपए है। सकल लाभ अनुपात क्या है?

- 24%
- 25%
- 40%
- 50%

Correct Answer :-25%

25)

Question Stimulus :-

_____ entails monitoring environment, assessing the impact of strategic plans and changing those plans as and when needed / _____ वातावरण निगरानी पर जोर देता है, कार्यनीतिक योजनाओं के प्रभाव का आकलन करता है और आवश्यकता अनुसार उन योजनाओं में परिवर्तन करता है।

- Strategic Control / रणनीतिक नियंत्रण
- Tactical Control / सामरिक नियंत्रण
- Operational Control / प्रचालन नियंत्रण
- Span of control / नियंत्रण विस्तृति

Correct Answer :-Strategic Control / रणनीतिक नियंत्रण